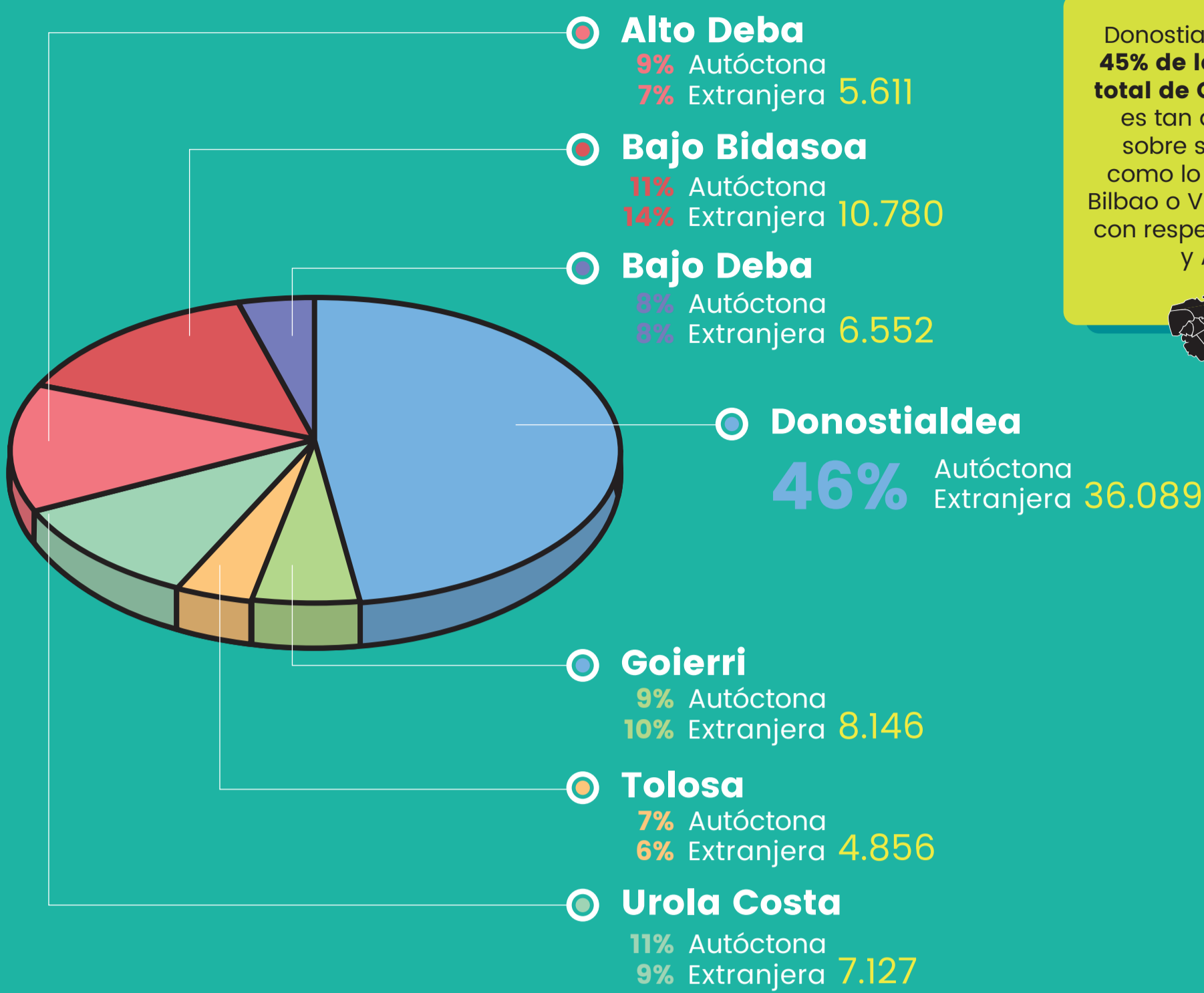


DISTRIBUCIÓN DE LA POBLACIÓN MIGRANTE EN GIPUZKOA

Por comarcas, **tanto la población autóctona como la de origen y/o ascendencia extranjera, se reparten de una forma muy similar.** Gran parte de la población reside en la **Comarca de Donostialdea**. Le siguen Bajo Bidasoa, la comarca de Goierri y Urola Costa.



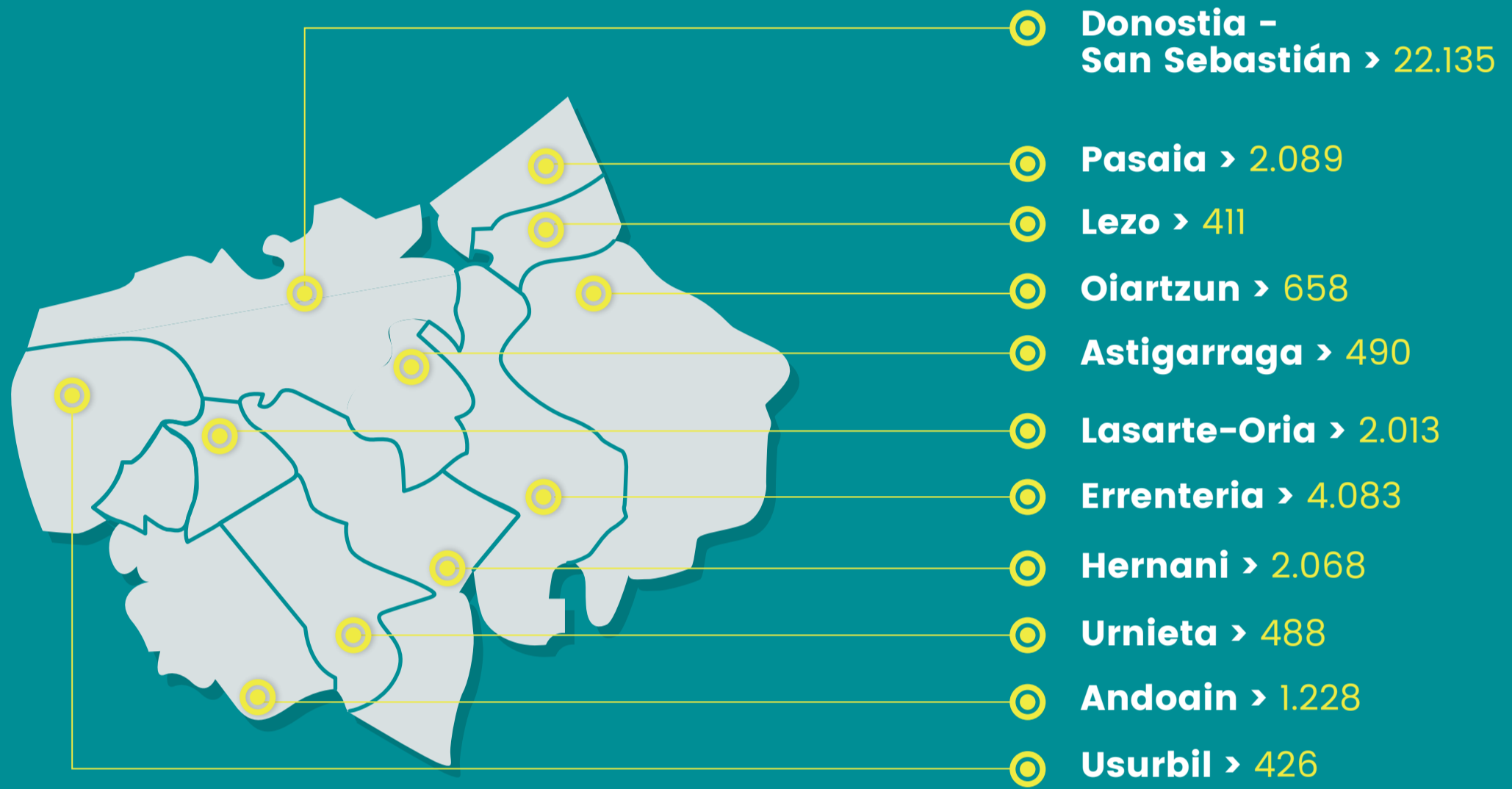
Donostialdea con un **45% de la población total de Gipuzkoa**, no es tan dominante sobre su territorio como lo son el Gran Bilbao o Vitoria-Gasteiz con respecto a Bizkaia y Alava



LA COMARCA DE DONOSTIALDEA



Acercando la lupa a la **comarca de Donostialdea**, vemos que el **municipio de Donostia-San Sebastián absorbe una de cada seis personas** de la comarca, el 61,3%, y el 28% de todo el territorio, **con 22.135 personas de lugar de nacimiento o ascendencia extranjera.**

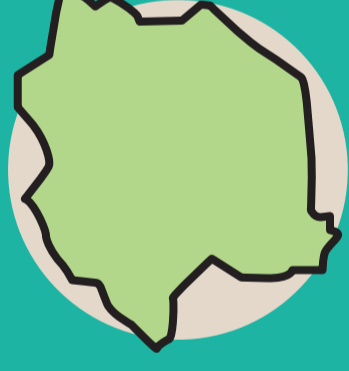


COMARCAS Y COMPOSICIONES

La **distribución por comarcas de la población de origen y/o ascendencia extranjera de Gipuzkoa** nos revela los procesos de selección que ajustan orígenes y destinos.



Bajo Deba tiene una mayor intensidad de **población africana** (40%) que el total de Gipuzkoa (15%)



Goierri tiene una una mayor intensidad de **población europea** (42%) que el total de Gipuzkoa (26%)



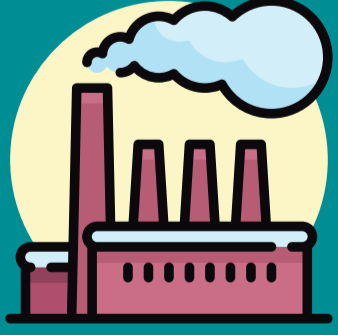
Bajo Bidasoa tiene una mayor intensidad de **población de ascendencia europea** (34%) que el total de Gipuzkoa (26%)



Donostialdea tiene una mayor intensidad de **población de ascendencia americana** (55%) que el total de Gipuzkoa (46%)

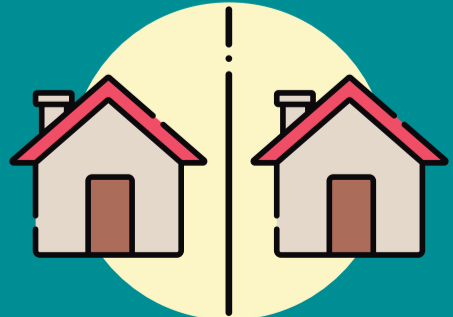
LA LÓGICA PROFUNDA

Donostialdea con población de mayor edad y menos industria, **requiere más personas para el ámbito de los cuidados y** para su economía terciarizada de **servicios**, ámbito al que se adapta la **población latinoamericana, fundamentalmente las mujeres.**



El **Goierri** representa un caso atípico en Euskadi. Una mayor presencia de **la realidad industrial** requiere de una población inmigrante potencialmente más capacitada y adaptada a este entorno y a sus hábitos laborales y todo ello **hace que se requiera población centroeuropea**, básicamente **originaria de Rumanía.**

El **Bajo Deba** guipuzcoano sigue el modelo del eje Ermua - Eibar - Elgoibar, en donde **una migración ya veterana** desde primeros de los '70 del siglo pasado **ha ido atrayendo a nueva inmigración** y en este eje **es muy relevante el porcentaje de población magrebí**, que es la dominante en la zona.



El caso del **Bajo Bidasoa** su especificidad como **zona fronteriza** genera una alta porosidad para el asentamiento a un lado y al otro de la frontera.

Estas diferencias nos muestran hasta qué punto **la inmigración se ajusta con precisión a las necesidades locales.**