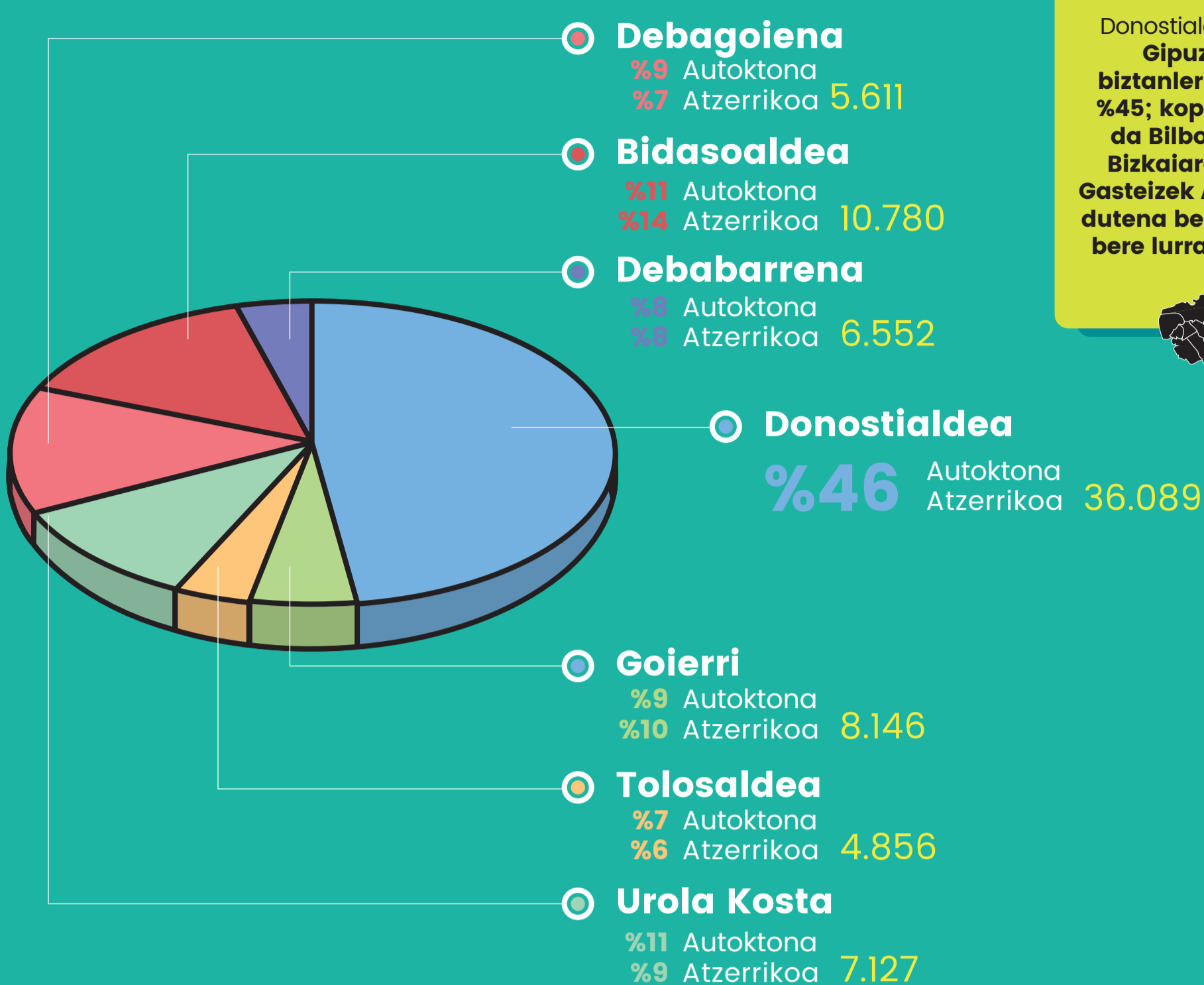


GIPUZKOAKO BIZTANLERIA MIGRATZAILEAREN BANAKETA

Eskualdeka, oso era antzekoan banatzen dira **biztanleria autoktonoa eta jatorri atzerritarra duten edo atzerrian jaiotako pertsonak**. Biztanleriaren zati handi bat Donostialdean bizi da. Atzetik datoz Bidasoaldea, Goierri eta Urola Kosta



Donostialdean dago Gipuzkoako biztanleria osoaren %45; kopuru hori ez da Bilbo Handiak Bizkaiarekiko edo Gasteiz Arabarekiko dutena bezain handia bere lurraldearekiko

DONOSTIALDEA



Donostialdeari zehatzago begiratuta, ikus daiteke Donostiako udalerrian eskualdeko sei pertsonatik bat bizi dela, hau da, %61,3, eta lurralde osoko %28; atzerrian jaiotakoak edo jatorri atzerritarra dutenak 22.135 pertsona dira Donostian.



ESKUALDEAK ETA OSAERA

Atzerrian jaiotako edo/eta atzeritar jatorriko biztanleriaren eskualdekako banaketari esker jakin dezakegu Gipuzkoan nondik eta nora mugitzen diren pertsona horiek.



Debabarrenak proportzioan afrikar biztanleria gehiago du (%40) Gipuzkoa osoak baino (%15)



Goierriak proportzioan europar biztanleria gehiago du (%42) Gipuzkoa osoak baino (%26)



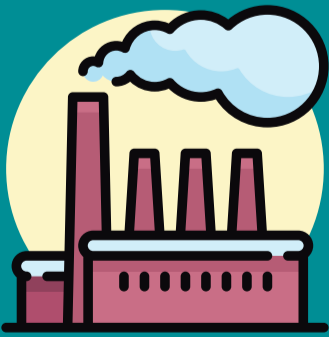
Bidasoaldeak proportzioan europar jatorriko biztanleria gehiago du (%34) Gipuzkoa osoak baino (%26)



Donostialdeak proportzioan amerikar jatorriko biztanleria gehiago du (%55) Gipuzkoa osoak baino (%46)

LOGIKA SAKONA

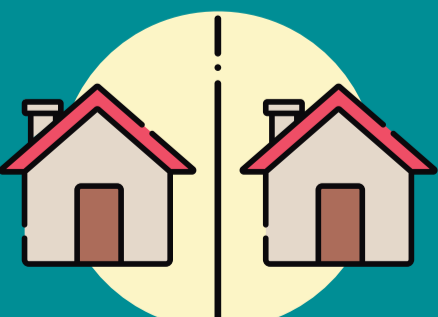
Donostialdeak, adin handiagoko biztanleria eta industria gutxiago duenez, **pertsona gehiago behar du zaintzaren arloan eta hirugarren sektoreko zerbitzuen** arloko ekonomiarako. Arlo horietara latinoamerikar biztanleria moldatzen da, bereziki emakumeak.



Goierrirena ezohiko kasua da Euskadin. **Industriaren errealitatea** garrantzitsua da bertan, eta horrek eskatzen du etorkinek potentzialki trebakuntza gehiago izatea eta inguruari eta lan-ohiturei moldatzea; ondorioz, **Erdialdeko Europako biztanleria eskatzen du**, gehienbat **Errumaniakoa**.



Debabarrenak Ermua - Eibar - Elgoibar ardatzaren ereduari jarraitzen dio: han aurreko mendeko 70eko hamarkadaren hasieratik dauden **migratzaile beterekoek migratzaile berriak erakarri dituzte**, eta ardatz horretan nabarmena da magrebtar biztanleria, gehiengoa baitira.



Bidasoaldea, ezaugarri berezia da **mugako eskualdea** dela, eta horrek aukera ematen die migratzaileei mugaren alde batean zein bestean kokatzeko.

Desberdintasun horiek erakusten dute zenbateko zehaztasunez **moldatzen diren tokiko beharretara migrazio-mugimenduak**.