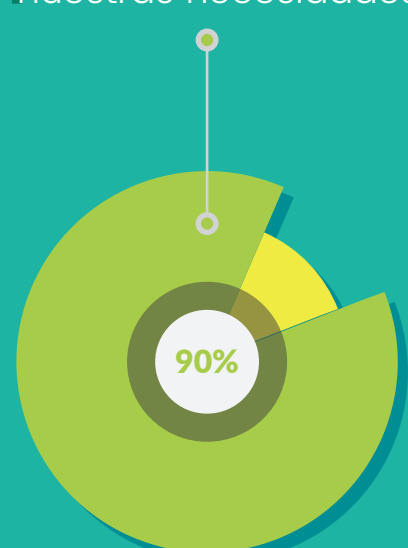


¿ES LA INMIGRACIÓN UN FENÓMENO PASAJERO?

Parece que **NO**, y así lo ratifican todas las personas **expertas en migraciones**.

La migración a Europa irá en aumento por los siguientes motivos:

1 porque se trata de una inmigración elegida según nuestras necesidades



2 y porque la **División de Población de las Naciones Unidas** pronostica

ÁFRICA



2020
1.247 millones
Finales de siglo
4.300 millones

Para finales de siglo la población africana se cuadruplicará y la población mundial se reducirá



POBLACIÓN MUNDIAL

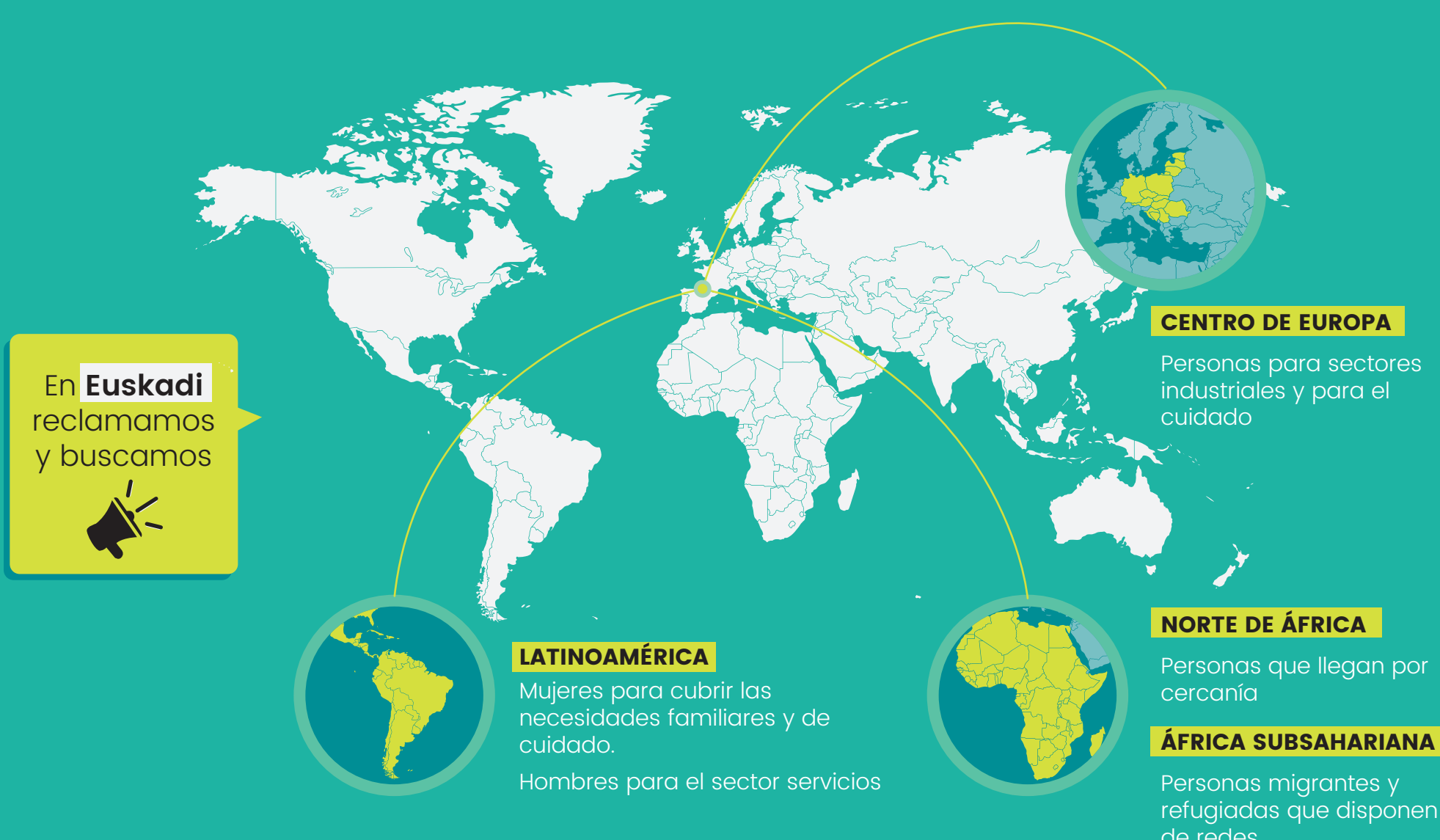


2020
7600 millones
Finales de siglo
Reducción de la población mundial

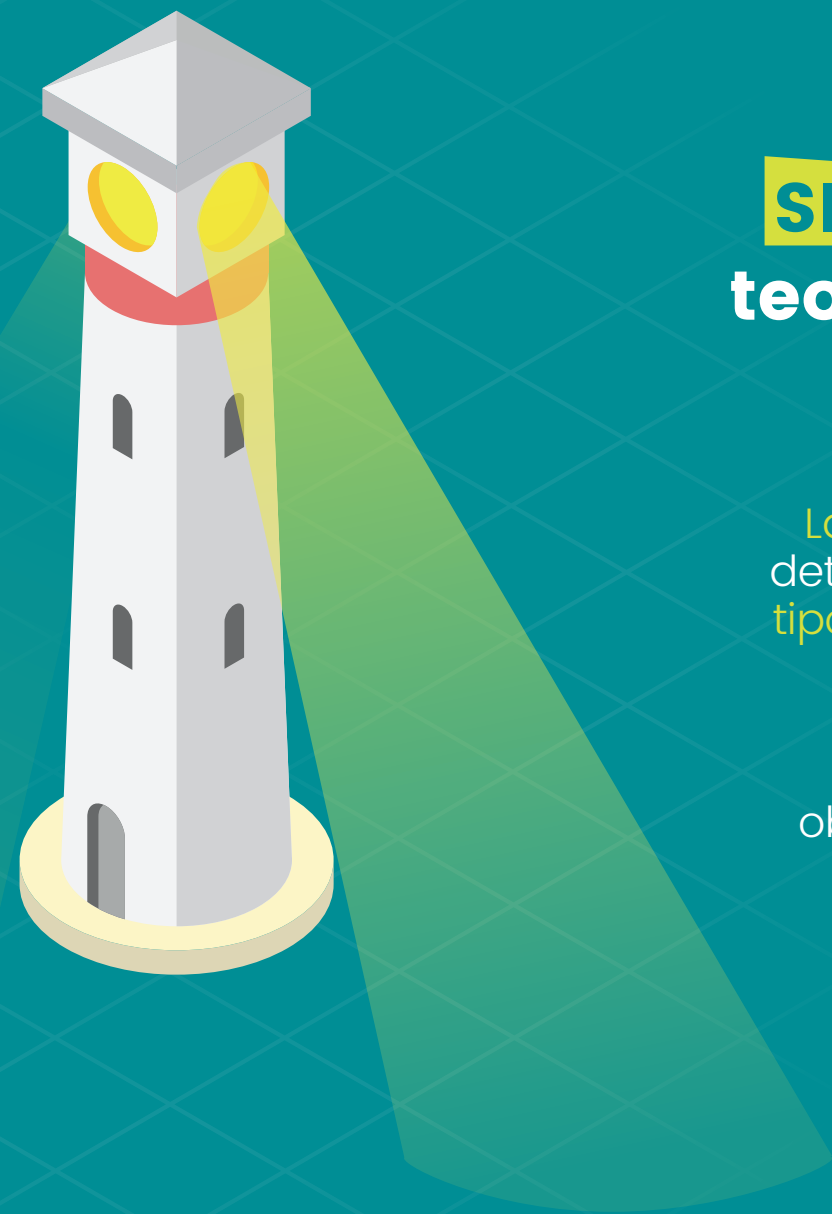
¿ELIGE LA SOCIEDAD RECEPTORA LA INMIGRACIÓN?

SI. Existe el **efecto llamada**, pero siempre como consecuencia del **efecto necesidad**,

Según qué necesites haces una llamada o demanda concreta.



¿FUNCIONA LA SOCIEDAD RECEPTORA COMO UN FARO?



SI, lo que podríamos denominar como **teoría del faro** es muy importante para explicar las migraciones.

La **sociedad receptora** emite señales hacia determinadas direcciones e **informa sobre el tipo de inmigrante que desearía que llegase**.

Las luces son intermitentes, llegando nítidamente a unas zonas y poniendo obstáculos o filtros para que la señal llegue sin fuerza a otras.

¿PERO SE RECIBE MÁS DE LO QUE SE ELIGE?

NO mucho más.

Alrededor de un 10% de la población llega a la Comunidad Autónoma de Euskadi (CAE) por sus propias necesidades.

En el resto de los casos responden a nuestras señales.

Modelo Pulgarcito

El funcionamiento se basa en la llamada de un familiar o conocido, previamente asentado, que funciona como agente de tráfico:

En épocas de **economía animada dan luz verde** y en época de **economía gripada dan luz roja** y el flujo se detiene.

Siempre ha sido así.

Los flujos migratorios, una vez iniciados, discurren por las mismas huellas que han dejado los anteriores.

